



- **VIelfÄLTIGE FUNKTIONEN**
- **ERWEITERTE KONNEKTIVITÄT**
- **NUTZERFREUNDLICHE BEDIENUNG**
- **GÜNSTIGE FOLGEKOSTEN DANK OPTIONALER JUMBO-PATRONEN**

- Hohe Druckgeschwindigkeit von bis zu 12 Seiten/Min. in S/W<sup>1</sup> und 10 Seiten/Min. in Farbe<sup>1</sup>
- Automatischer Duplexdruck inkl. Broschürendruckfunktion
- Einzelblatteinzug<sup>2</sup> für Papier von bis zu 300 g/m<sup>2</sup>
- Apple AirPrint und Google Cloud Print™ kompatibel
- geschlossene 100 Blatt Papierkassette
- USB 2.0 Hi-Speed, 802.11 b/g/n (WLAN) und Wi-Fi Direct
- 4 separate Tintenpatronen

## Features

Vielfältige Funktionen, intuitiv bedienbar, verpackt in einem kompakten Design – das sind die neuen Tinten-Multifunktionsgeräte für Ihr Zuhause und das Home-Office.



### Einzelblatteinzug

Über den Einzelblatteinzug<sup>2</sup> kann selbst Papier von bis zu 300 g/m<sup>2</sup> verarbeitet werden.



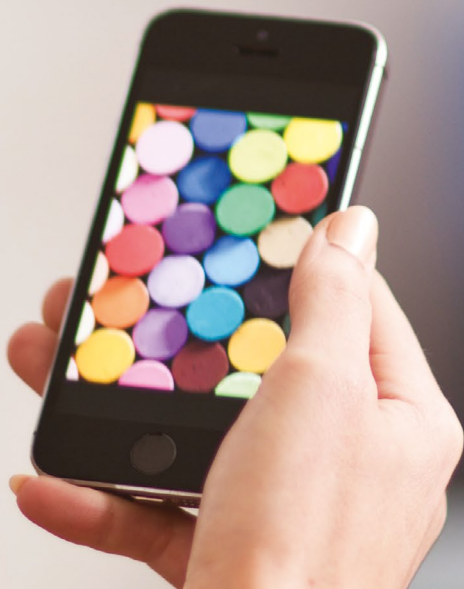
### Touchscreen

Die intuitive Bedienung über das Touchscreen-Farbdisplay<sup>2</sup> ist benutzerfreundlich und steigert die Effizienz.



### Netzwerk

Einmal ins Netzwerk eingebunden, können, je nach Modell, mehrere Nutzer bequem über WLAN, LAN oder NFC auf die Geräte zugreifen.



**3** JAHRE  
GARANTIE

### Sicherheit ohne Mehrkosten

Wir gewähren auf alle Modelle dieser Serie, einschließlich des permanenten Druckkopfes, eine dreijährige Hersteller-Garantie. Diese Garantieleistung ist Ausdruck unseres Vertrauens in die Qualität unserer Produkte.



### Erweiterte Konnektivität

Drucken Sie von oder Scannen Sie zu Ihren mobilen Endgeräten, mit Hilfe der kostenlosen Brother App iPrint&Scan, dem Android Print Service Plugin, NFC, Mopria sowie zahlreichen Cloud-Diensten.



### Günstige Folgekosten

Mit den 4 separaten Tintenpatronen muss immer nur die Patrone gewechselt werden, die auch tatsächlich verbraucht wurde. Das spart Kosten und schont die Umwelt.



### Vielseitige Scan-Funktionen

Über das DIN A4 Vorlagen-glas oder den 20 Blatt ADF<sup>3</sup> stehen Ihnen vielseitige Funktionen wie Scan-to-E-Mail oder Web-Dienste standardmäßig zur Verfügung.



### Umweltfreundlich

Alle Geräte dieser Serie sind mit dem Blauen Engel ausgezeichnet und damit als ressourcenschonend und emissionsarm zertifiziert.



### Duplexdruck

Sparen Sie Kosten und schonen Sie die Umwelt mit dem automatischen Duplexdruck inklusive Broschürendruckfunktion.



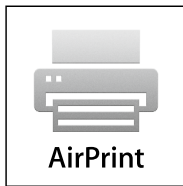
### Dokumentenecht

Alle Geräte dieser Serie sind für den Dokumentendruck, wie z. B. notarielle Urkunden, geeignet. Mit der PTS-Zertifizierung ist die dauerhafte Archivierung von Ausdrucken gewährleistet.



## Brother iPrint&Scan

Die kostenlose Brother App bietet Ihnen umfangreiche Möglichkeiten Ihre Produktivität zu steigern. Mit iPrint&Scan können Sie über Ihre Mobilgeräte drucken, faxen oder auf diese scannen, wann immer Sie mit dem selben Netzwerk verbunden sind wie Ihr Drucker. Zudem greifen Sie bequem auf Druckerinformationen und Vorschauen zu und können diese sogar bearbeiten.



## AirPrint

Mit AirPrint können Sie von Ihrem iPad, iPhone, iPod touch oder Mac Ihre E-Mails, Webseiten und andere Dokumente drucken, ohne vorher Treiber installieren oder Software laden zu müssen. Mit nur wenigen Klicks kommen Sie so von Ihrem Dokument zum fertigen Ausdruck in Ihren Händen.



## Google Cloud Print™

Google Cloud Print™ erlaubt es Ihnen, Ihre netzwerkfähigen Drucker und Multifunktionsgeräte zu Hause oder im Büro über das Internet standortunabhängig verfügbar zu machen. Drucken Sie über Ihr Smartphone, Tablet, Laptop oder PC aus jeder Google Cloud Print-fähigen Anwendung, egal wo Sie sich gerade befinden.



## Cloud-Dienste

Greifen Sie mit Web Connect direkt über das Touchscreen-Farbdisplay<sup>2</sup> der Geräte auf verschiedene Cloud-Dienste wie Box, DropBox, EVERNOTE, Facebook™, FLICKR®, Google Drive™, PICASA™, OneNote® oder OneDrive® zu. Einmal verbunden greifen Sie ganz einfach auf abgespeicherte Dokumente zu und drucken<sup>2</sup> diese aus, oder Sie scannen Ihre Vorlagen und speichern sie direkt bei einem der Dienste ab.



## Brother Apps

Mit Brother Apps stehen Ihnen viele nützliche Programme direkt über das Gerätedisplay zur Verfügung. Sie können z. B. mit Umranden & Scannen/Kopieren Bereiche einer Vorlage entfernen oder extrahieren, mit Easy Scan-to-E-Mail Ihre Scans schnell und einfach als E-Mail versenden oder Sie speichern eingehende Faxe direkt in einem Cloud-Dienst wie DropBox™ oder Google Drive™.





# Technische Daten



Modell	DCP-J562DW	MFC-J480DW	MFC-J680DW	MFC-J880DW
<b>Ausstattungsunterschied</b>		Faxfunktion, 20 Blatt Vorlageneinzug (ADF), keine Fotopapierkassette, kein Einzelblatteinzug, kein Touchscreen, keine Speicherkartenstation	6,8 cm Touchscreen-Farbdisplay, 20 Blatt Fotopapierkassette, Einzelblatteinzug, Speicherkarten- und USB-Station	LAN, NFC
<b>Farbdrucker</b>				
<b>Max. Druckgeschwindigkeit S/W / Farbe Entwurfsmodus</b>	27/10 Seiten / Min.	27/10 Seiten / Min.	27/23 Seiten / Min.	27/23 Seiten / Min.
<b>Max. Druckgeschwindigkeit<sup>1</sup> S/W / Farbe ISO</b>	12/6 Seiten / Min.	12/6 Seiten / Min.	12/10 Seiten / Min.	12/10 Seiten / Min.
<b>Max. Druckauflösung</b>	bis zu 6.000 x 1.200 dpi	bis zu 6.000 x 1.200 dpi	bis zu 6.000 x 1.200 dpi	bis zu 6.000 x 1.200 dpi
<b>Randloser Fotodruck</b>	Ja (bis zu DIN A4)	Ja (bis zu DIN A4)	Ja (bis zu DIN A4)	Ja (bis zu DIN A4)
<b>Duplex-Druck (automatisch)</b>	Ja (bis zu DIN A4)	Ja (bis zu DIN A4)	Ja (bis zu DIN A4)	Ja (bis zu DIN A4)
<b>Schnittstellen</b>	USB 2.0 Hi-Speed, 802.11 b/g/n (WLAN)	USB 2.0 Hi-Speed, 802.11 b/g/n (WLAN)	USB 2.0 Hi-Speed, 802.11 b/g/n (WLAN)	USB 2.0 Hi-Speed, 10/100 BaseTX (LAN), 802.11 b/g/n (WLAN), NFC
<b>Speicher</b>	128 MB	128 MB	128 MB	128 MB
<b>Farbkopierer</b>				
<b>Display</b>	6,8 cm Touchscreen-Farbdisplay	4,5 cm LC-Display	6,8 cm Touchscreen-Farbdisplay	6,8 cm Touchscreen-Farbdisplay
<b>Papier-Management</b>	100 Blatt Papierkassette, 20 Blatt Fotopapierkassette, Einzelblatteinzug	100 Blatt Papierkassette	100 Blatt Papierkassette, 20 Blatt Fotopapierkassette, Einzelblatteinzug	100 Blatt Papierkassette, 20 Blatt Fotopapierkassette, Einzelblatteinzug
<b>Vorlagen-Management</b>	DIN A4 Vorlagenglas	DIN A4 Vorlagenglas, 20 Blatt Vorlageneinzug (ADF)	DIN A4 Vorlagenglas, 20 Blatt Vorlageneinzug (ADF)	DIN A4 Vorlagenglas, 20 Blatt Vorlageneinzug (ADF)
<b>Farbscanner</b>				
<b>Max. Scanauflösung (optisch)</b>	bis zu 2.400 x 1.200 dpi	bis zu 2.400 x 1.200 dpi	bis zu 2.400 x 1.200 dpi	bis zu 2.400 x 1.200 dpi
<b>Scan-to-Funktionen</b>	E-Mail / Bild / Datei / PDF / Speicherkarte / Web-Dienste	E-Mail / Bild / Datei / PDF / Text / Web-Dienste	E-Mail / Bild / Datei / PDF / Text / USB / Speicherkarte / Web-Dienste	E-Mail / Bild / Datei / PDF / Text / USB / Speicherkarte / Web-Dienste
<b>Farbfax</b>				
<b>Übertragungsgeschwindigkeit</b>	–	14.400 bps	14.400 bps	14.400 bps
<b>Kontakte</b>	–	40 Kontakte	100 Kontakte, für je 2 Nummern	100 Kontakte, für je 2 Nummern
<b>Werbefax-Löschfunktion</b>	–	Über PC	Über PC	Über Display und PC
<b>Cloud und Mobile</b>				
<b>AirPrint / Google Cloud Print™</b>	Ja / Ja	Ja / Ja	Ja / Ja	Ja / Ja
<b>Brother iPrint&amp;Scan / Brother Apps</b>	Ja / Ja	Ja / Ja	Ja / Ja	Ja / Ja
<b>Web Connect</b>	Box, Dropbox, EVERNOTE, Facebook™, FLICKR®, Google Drive™, PICASA™, OneNote® & OneDrive®			
<b>Allgemeines</b>				
<b>Garantie</b>	3 Jahre Hersteller-Garantie	3 Jahre Hersteller-Garantie	3 Jahre Hersteller-Garantie	3 Jahre Hersteller-Garantie
<b>Zertifikate / Auszeichnungen</b>	Blauer Engel, EnergyStar, PTS	Blauer Engel, EnergyStar, PTS	Blauer Engel, EnergyStar, PTS	Blauer Engel, EnergyStar, PTS
<b>Abmessungen (B x H x T) / Gewicht</b>	400 x 151 x 341 mm / 7,2 kg	400 x 172 x 341 mm / 8,3 kg	400 x 172 x 341 mm / 8,3 kg	400 x 172 x 341 mm / 8,3 kg
<b>Betriebssysteme<sup>5</sup></b>				
<b>Windows</b>	XP/XP x64/Vista/7/8/8.1/Server 2003/2003 x64/2008/2008 R2/2012/2012 R2			
<b>Mac OS</b>	Mac OS X v10.8.5/10.9.x/10.10.x			
<b>Linux</b>	Linux CUPS, LPD/LPRng (über kostenlosen Download <a href="http://www.support.brother.com">www.support.brother.com</a> )			
<b>Lieferumfang</b>				
<b>Verbrauchsmaterial</b>	Tintenpatronen Schwarz, Cyan, Magenta, Gelb für je ca. 210 Seiten <sup>4</sup>			
<b>Software</b>	Control Centre 4 (Windows), Control Centre 2 (Mac)	Control Centre 4 & Nuance® Paper Port® 14se (Windows), Control Centre 2 & PageManager 9 (Mac)	Control Centre 4 & Nuance® Paper Port® 14se (Windows), Control Centre 2 & PageManager 9 (Mac)	Control Centre 4 & Nuance® Paper Port® 14se (Windows), Control Centre 2 & PageManager 9 (Mac)
<b>Optionales Verbrauchsmaterial / Zubehör</b>				
<b>Verbrauchsmaterial</b>	LC-221BK/C/M/Y für je ca. 260 Seiten <sup>4</sup> , LC-223BK/C/M/Y für je ca. 550 Seiten <sup>4</sup>			
<b>Zubehör</b>	BP71GP20 (20 Blatt Fotopapier 10 x 15), BP71GP50 (50 Blatt Fotopapier 10 x 15), BP71GA4 (20 Blatt Fotopapier DIN A4), BP60MA (25 Blatt mattes Inkjetpapier DIN A4), BP60PA (250 Blatt Inkjetpapier DIN A4)			

<sup>1</sup>gemäß ISO/IEC 24734 <sup>2</sup>nicht MFC-J480DW <sup>3</sup>nicht DCP-J562DW <sup>4</sup>gemäß ISO/IEC 24711 <sup>5</sup>Informationen zu den unterstützten Betriebssystemen sowie aktuellste Treiber finden Sie auf [www.support.brother.com](http://www.support.brother.com)

Änderungen, Irrtümer und Druckfehler vorbehalten. Die genannten Namen und Produktbezeichnungen sind Warenzeichen der Hersteller. ZBRFF08PRTNTE44 Printed in Germany 2015.07.4.000 (ITA-US)

